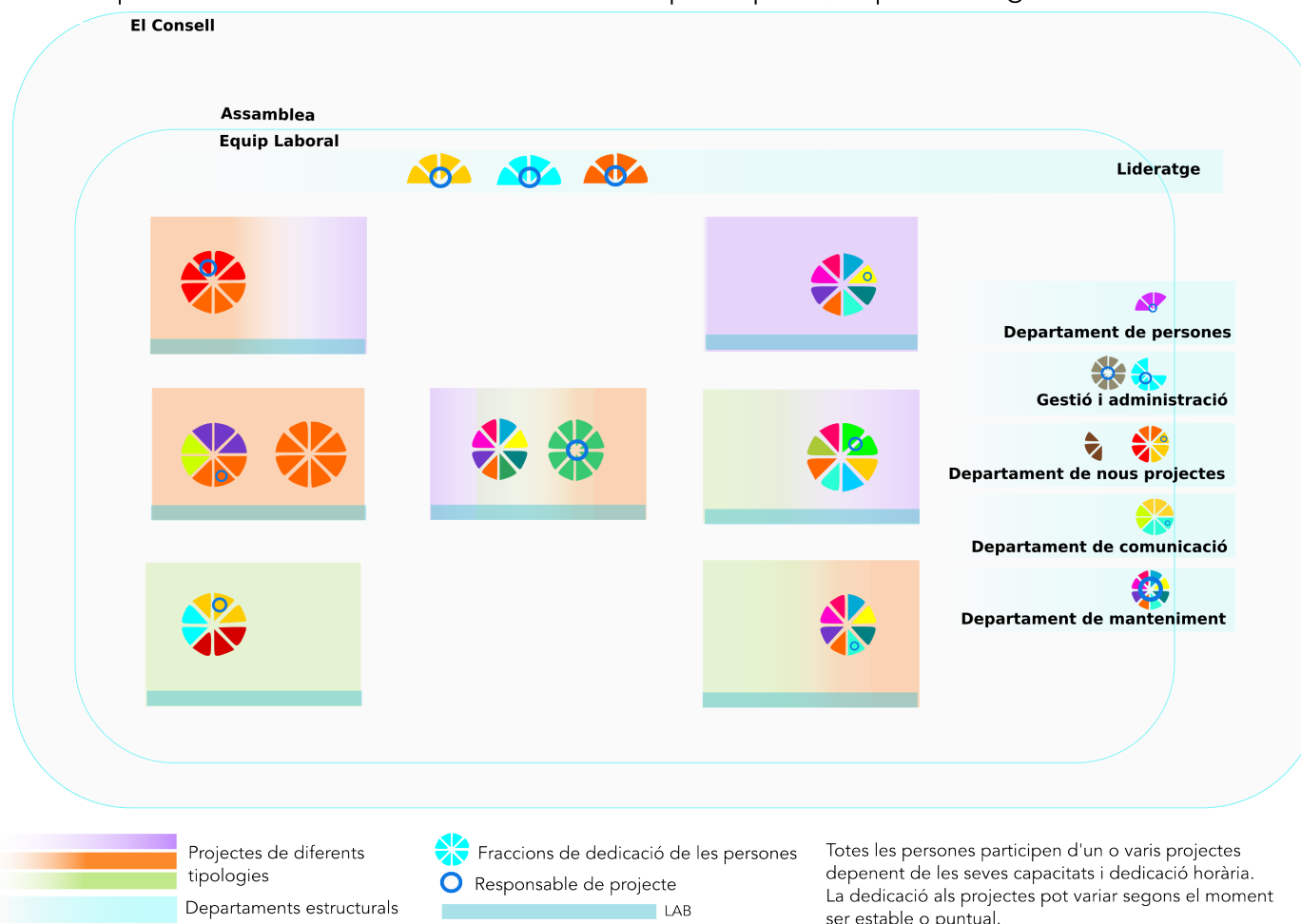


Organigrama del TEB



elteb.org

Treballem per la transformació social a través de la participació, l'aprenentatge i la socialització de les TIC



Al Teb el consell marca les línies estratègiques a dur a terme. L'òrgan més important al Teb és l'assemblea que la formen l'equip laboral i juntes de l'entitat, tenint aquestes últimes el poder decisiu. Al Teb 3 persones s'encarreguen del Lideratge i que vetllen per la missió de l'entitat, l'assemblea diposita en aquestes persones les decisions diàries de caire estratègic. Els departaments estructurals sostenen el funcionament de l'entitat basat en i per projectes. Els projectes tenen un responsable de projecte i persones de diferents àmbits que compleixen els requisits i perfils que necessita cada projecte.

De projectes en poden haver de diferents tipologies però bàsicament es tracta de Projectes educatius i formatius, Projectes de comunicació i dinamització i Projectes de desenvolupament tecnològic però també projectes que resulten de la combinació d'un o varis d'aquests àmbits. Més enllà d'això, en tots els projectes és important una actitud de laboratori que ens permet incloure la vessant d'innovació social i tecnològica.

Proposta d'organigrama simbòlic de l'entitat

Missió:

Treballem per la transformació social a través de la participació, l'aprenentatge i la socialització de les TIC.

Elements representats de l'organigrama:

El consell:

Òrgan que es reuneix cada 3 anys compost per l'assemblea, socis i convidats (participants...). Reunits es debat la situació actual de l'entitat i es marquen les línies estratègiques que cal dur a terme des de l'entitat per al següent període.

L'assemblea:

Òrgan de debat i decisió. Es reuneix amb una temporalitat mensual, o quinzenal si la situació ho requereix. L'assemblea està formada per les juntes i els treballadors de l'entitat. Té com a finalitat informar, debatre i prendre decisions per a les que calgui el consens o suport de tots els membres de l'entitat.

Els temes que es debaten a l'assemblea, així com les decisions que s'hi traslladen són prioritzats per l'equip de lideratge a proposta de les persones de l'equip laboral.

Les decisions es prenen per consens i si no n'hi ha, són els membres de les juntes els que voten respecte la decisió a prendre.

L'equip laboral

L'equip laboral el formen totes aquelles persones que treballen a l'entitat. És l'equip laboral qui desenvolupa les tasques necessàries per a que l'entitat pugui complir la seva missió a través dels projectes que es desenvolupen com de les tasques estructurals que permeten que es duguin a terme.

Les persones

Les persones de l'entitat són de gran polivalència. Totes les persones participen d'un o varis projectes depenent de les seves capacitats i dedicacions horàries. La dedicació als projectes o estructures pot variar en dependència del moment o ser contínues o puntuals segons les necessitats de cada projecte.

Lideratge

El Lideratge està constituït per 3 persones de l'equip laboral. Aquestes persones són les encarregades de vetllar per a l'acompliment de la missió i posar els mitjans necessaris per fer-ho, a través dels projectes, dels departaments estructurals i les persones que els desenvolupen.

Departaments estructurals

Són departaments que vetllen per al bon funcionament de l'entitat, la seva estructura i les seves persones. Aquests departaments estan constituïts per la dedicació total o parcial d'una o varies persones.

Els departaments estructurals són: Departament de gestió de persones, Departament de projectes, Departament de comunicació, Departament de manteniment, Departament de gestió i administració.

Els projectes

L'entitat s'organitza a través de projectes que poden variar al llarg del temps. Es duen a terme projectes en 3 àmbits i la combinació total o parcial d'aquests. Així doncs podem trobar Projectes Educatius i formatius, Projectes de comunicació i dinamització i Projectes de desenvolupament tecnològic, i també projectes que resulten de la combinació de 2 i fins a 3 d'aquestes tipologies. Cada projecte té com a mínim un responsable.

LAB (Laboratori)

Tots els projectes comporten en el Teb un component de laboratori. Aquest component és el que cerca la vessant d'innovació social o tecnològica en cada una de les accions que es duen a terme a l'entitat i li atorguen uns trets característics que les diferencien de la resta.